



shared
decision making

Partizipative Entscheidungsfindung

© KRIEGER

Effekte von Shared Decision-Making

Forschungsstand zur „Adherence“

Prof. Dr. Dr. Martin Härter

Fachtagung „Adherence“

Berlin – 11.12.2009



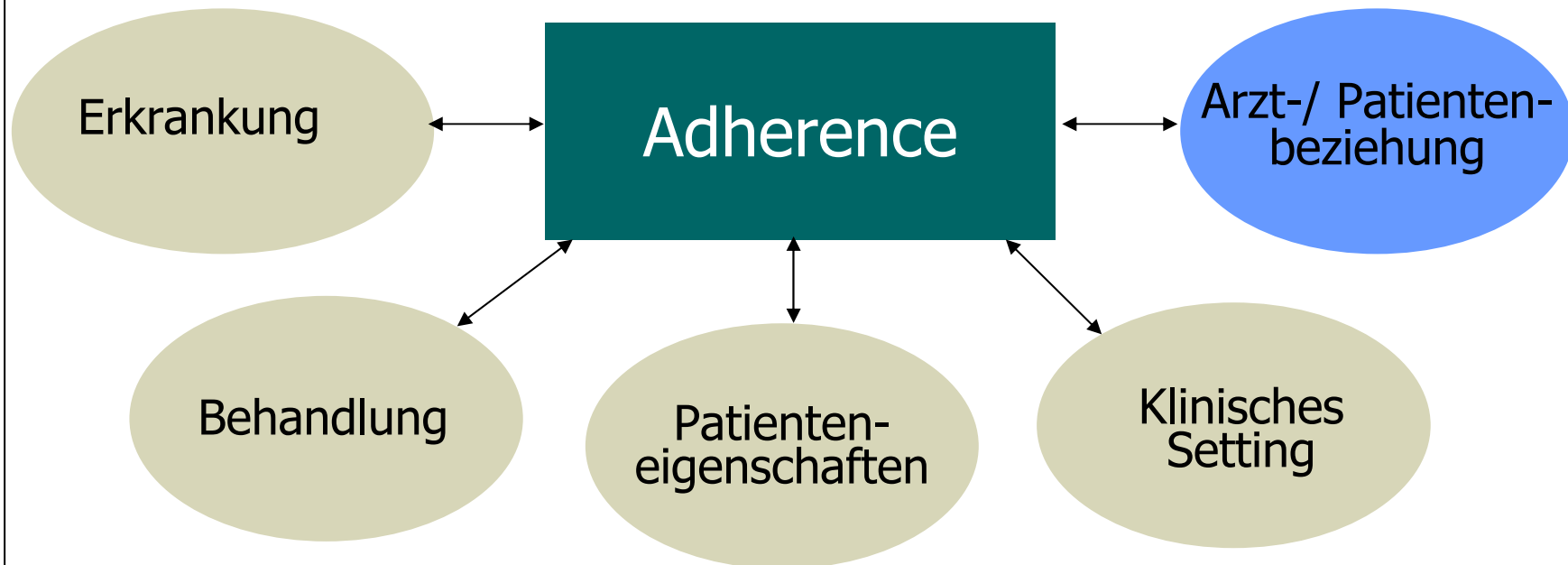
Universitätsklinikum
Hamburg-Eppendorf

Adherence ist definiert als das Ausmaß, in welchem das Verhalten eines Patienten mit den gemeinsam von Patient und Arzt im Sinne einer partizipativen Entscheidungsfindung beschlossenen Behandlungszielen übereinstimmt.

Compliance vs. Adherence

- **Compliance** – Ausmaß, mit dem Patienten ärztliche Empfehlungen befolgen
 - impliziert eine hierarchische Arzt-Patient-Beziehung
- **Adherence** - alternativer Begriff für Compliance
 - impliziert eine aktive Patientenbeteiligung

Einfluss auf Adherence



Patientenbedürfnisse

aus:



2003

- hohe Behandlungskompetenz
- verständliche Erklärungen
- genügend Zeit für Fragen
- eigene Präferenzen einbringen
- gemeinsame Entscheidung
- transparenter Behandlungsplan



Entscheidung von ...

Arzt  **Patient**

**Paternalistisches
Modell**

**Shared Decision
Making (SDM)**

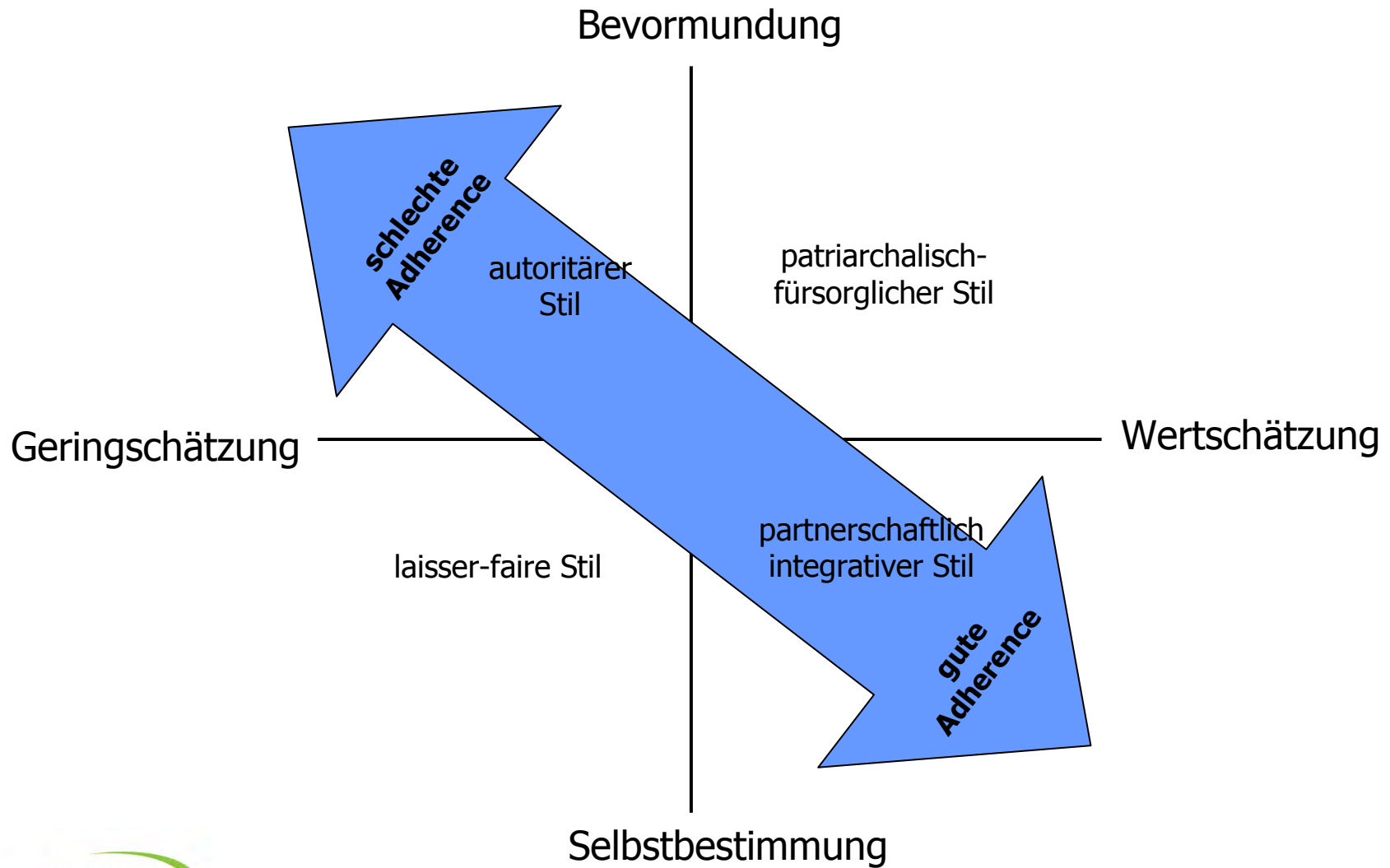
**Informations-
modell**

=

**Partizipative
Entscheidungs-
findung (PEF)**

- Mehrere gleichwertige, im besten Fall evidenzbasierte Therapieoptionen stehen zur Wahl
- Präferenzsensitive Entscheidungen bei lebensbegleitenden und –verändernden Erkrankungen
- Konsequenzen für weiteres Leben der Patienten bedeutsam und Patienten wünschen Beteiligung
- Ärzte/Therapeuten können und wollen therapeutische Verantwortung nicht alleine übernehmen

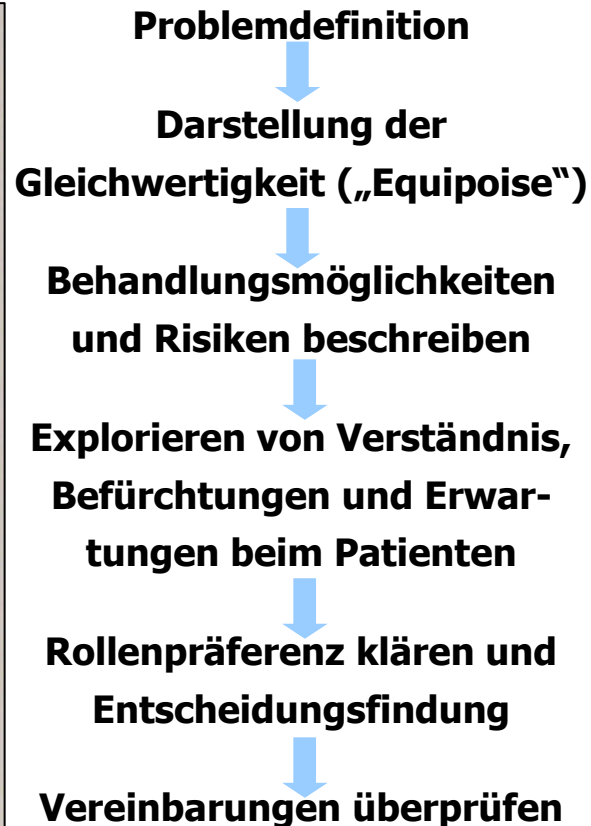
Kommunikationsstil und Adherence



Partizipative Entscheidungsfindung (PEF) = Shared Decision-Making



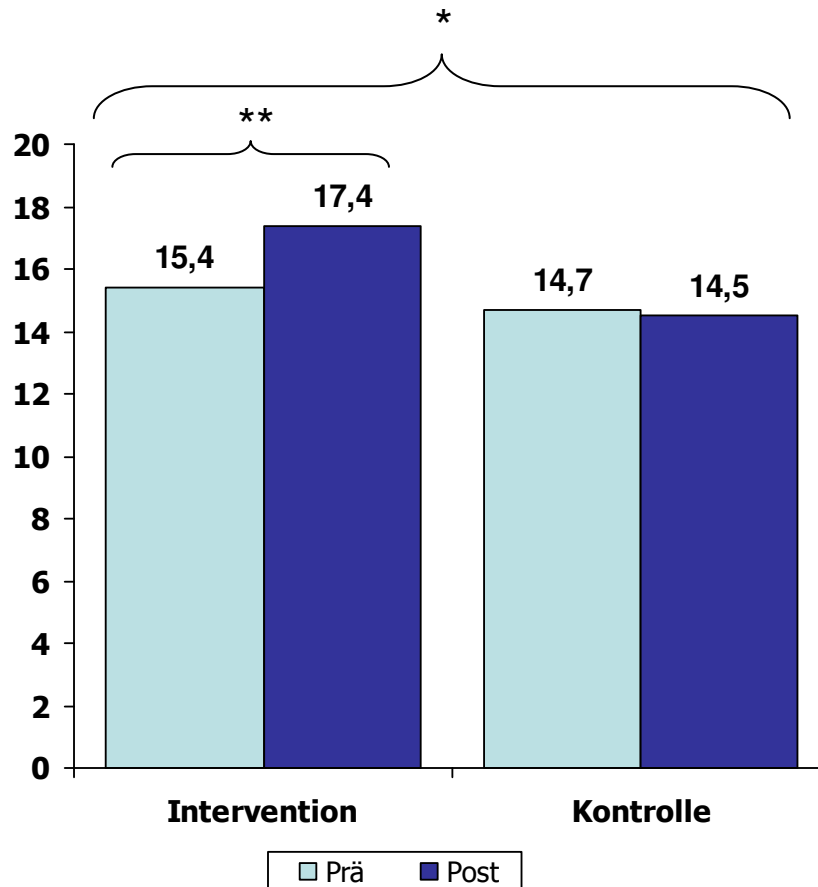
2007



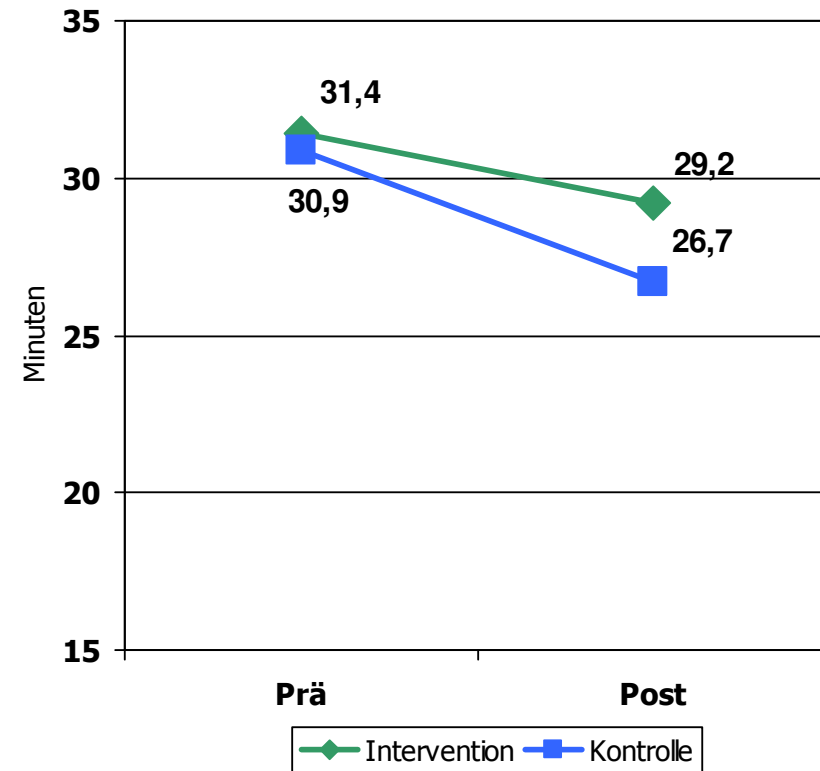
2005

Ergebnisse PEF-Training (RCT)

Patientenbeteiligung (PICS)

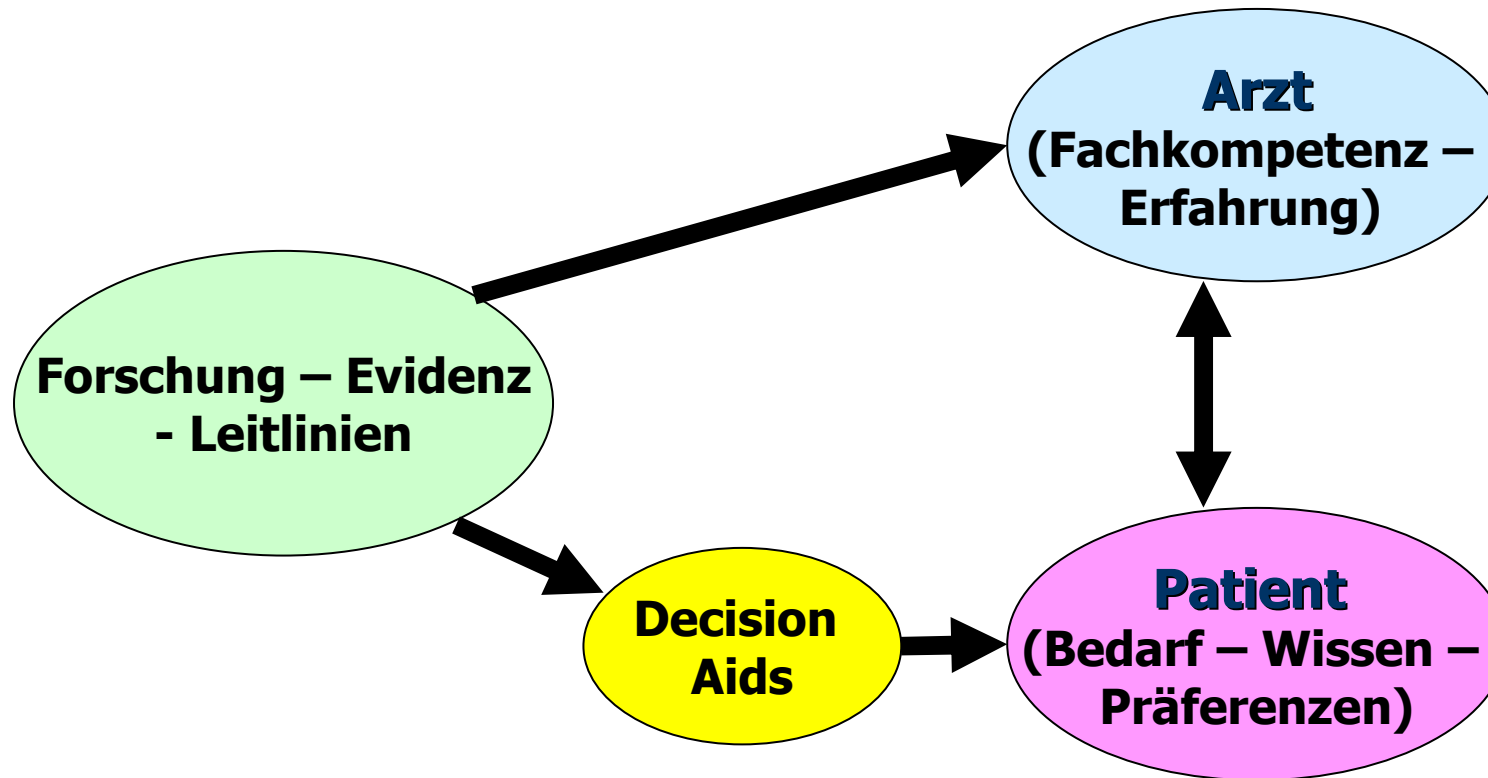


Konsultationsdauer (Min.)



Interventionsgruppe: 20 Praxen; Prä: 135 / Post: 128 Patienten **Kontrollgruppe:** 10 Praxen; Prä: 76 / Post: 66 Patienten

Rolle von Entscheidungshilfen



Effekt von **DAs** auf Adherence:
Review (I) O'Connor et al., 2009

Decision aids for people facing health treatment or screening decisions (Review)

O'Connor AM, Bennett CL, Stacey D, Barry M, Col NF, Eden KB, Entwistle VA, Fiset V, Holmes-Rovner M, Khangura S, Llewellyn-Thomas H, Rovner D



Primäre Zielgrößen (RCTs Entscheidungshilfen)



Primäre Zielgrößen
Entscheidung für Behandlung / Screening (18)*
Wissen (8)
Entscheidungskonflikt (5)
Zufriedenheit mit dem Entscheidungsprozess (4)
Zufriedenheit mit der Entscheidung (3)
Einhaltung der Entscheidung (2)
Rolle im Entscheidungsprozess (2)
Selbstvertrauen, über Behandlung zu entscheiden (1)

* Anzahl der Studien, in denen primäre Zielgröße verwendet wurde

Effekt von **DAs** auf Adherence: Reviews (I) O'Connor et al., 2009

Table 4. Continuance (adherence) with chosen option

Reference	Timing	N Decision Aid	Mean (SD) Decision Aid	N Comparison	Mean (SD) Comparison	Notes
<i>DA versus usual care</i>						
Oakley 2006	4 months	16	10.4% (32) [improvement from baseline]	17	2% (26) [improvement from baseline]	Not significant
Man-Son-Hing 1999	6 months	129	95.35%	134	93.28%	P = 0.44
Montgomery 2003	~ 3 years					No difference
<i>Detailed versus simpler DA</i>						
Rothert 1997	12 months	62	-89%	74	-89%	No difference
Deschamps 2004	12 months	16	-72%	20	-72%	No difference

Schlussfolgerung:

- Adhärenz → noch „unbekannter Effekt von Decision Aids
 - **Cave:** Untersuchungsstichproben sehr klein sind, Follow-Up Untersuchungen variieren sehr (Beobachtungszeitraum)
 - Wahl zwischen den Therapiemethoden nicht bedeutsam genug (z.B. zwischen zwei unterschiedlichen Medikationen)

Forschungsfragen:

- Statt der Wahl zwischen zwei Therapiemöglichkeiten Fokus auf Entscheidung zwischen Therapie und Status quo (ohne Therapie)
- Fokus auf früher Phase der Therapie (Entscheidungsfindung)

Special Article

Psychotherapy
and Psychosomatics

Psychother Psychosom 2008;77:219–226
DOI: [10.1159/000126073](https://doi.org/10.1159/000126073)

Published online: April 16, 2008

Systematic Review of the Effects of Shared Decision-Making on Patient Satisfaction, Treatment Adherence and Health Status

E.A.G. Joosten^{a, b} L. DeFuentes-Merillas^{a, b} G.H. de Weert^c T. Sensky^e
C.P.F. van der Staak^d C.A.J. de Jong^{a, b}

Eleven RCTs met the required criteria, and were included in this review. **Results:** The methodological quality of the studies included in this review was high overall. Five RCTs showed no difference between SDM and control, one RCT showed no short-term effects but showed positive longer-term effects, and five RCTs reported a positive effect of SDM on outcome measures. The two studies included of people with mental healthcare problems reported a positive effect of SDM. **Conclusions:** Despite the considerable interest in ap-

- **Aber**: nur eine Studie mit Adherence als AV

Population		n	Intervention			Outcome measures	Follow-up	Results (significant outcomes between conditions)
study (first author)	condition		duration	decision aid	clinician training			
Von Korff 2003 [35]; Ludman 2003 [36]	Depression	386	Multiple sessions	No (treatment program)	Yes	Adherence; depression	3, 6, 9 and 12 months	Adherence and depression outcomes: SDM > control

→ *Patienten der IG hatten eine signifikant erhöhte Adherence*

ORIGINAL ARTICLE

Physician Communication and Patient Adherence
to Treatment
A Meta-Analysis

Kelly B. Haskard Zolnierak, PhD, and M. Robin DiMatteo, PhD†*

Medical Care 2009; 47: 826–834

Ergebnisse:

- Arzt-Patienten-Kommunikation und Adherence sind positiv korreliert
- Risiko für Non-Adherence ist um **19%** höher, wenn ärztlicher Kommunikationsstil ungünstig ist
- Training ärztlicher Kommunikationskompetenz resultiert in signifikanten und substantiellen Verbesserungen der Adherence (**OR=1.6**)

Ärzte:

- Zufriedenheit mit Patientenkontakt
- erfasste Patienteninformation
- in Betracht gezogene Behandlungsoptionen



Patienten

- Wissen
- Zufriedenheit mit Arztkontakt
- Entscheidungszufriedenheit
- Krankheitsbewältigung
- **Therapietreue**
- Klinische Verbesserungen
- Entscheidungskonflikte



Vielen Dank
für Ihre
Aufmerksamkeit!

